

SCHWERKRAFT-/GRAVITATIONSFILTER

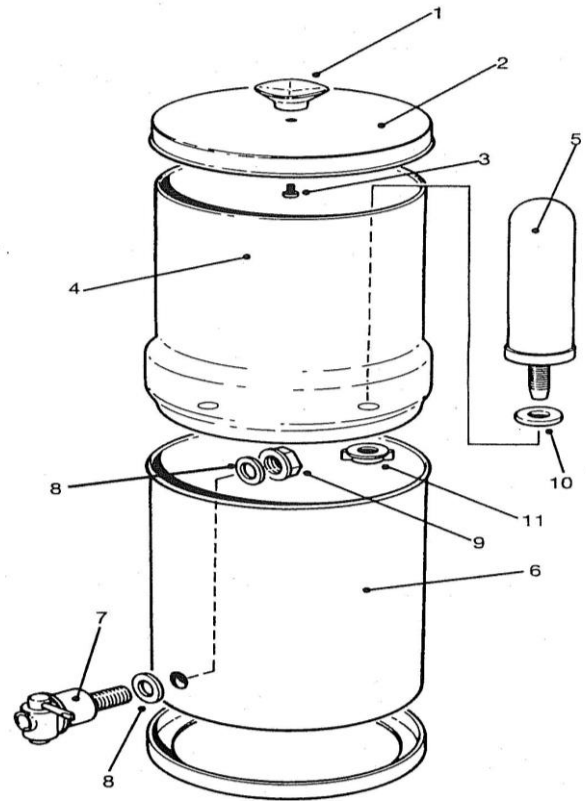
Zusammenbau und Betrieb

Einführung

Wir beglückwünschen Sie zum Kauf des Doulton Fairey - Schwerkraftfilters, der Sie und Ihre Familie von Erkrankungen, die durch schmutziges Wasser entstehen können, schützen wird. Die Filtereinheit ist mit Keramik-Filterkerzen ausgestattet, die gefährliche Bakterien, wie Keime der Bilharziose, Typhus, Cholera oder Dysenterie (Ruhr) absorbieren. Wenn Sie die Anweisungen dieser Anleitung befolgen, wird Sie der Filter über Jahre mit guten, sauberen Wasser versorgen.

Zusammenbau

1. Entnehmen Sie die Filtereinheit und ihre Einzelteile der Schutzverpackung und vergleichen Sie diese mit dem Schaubild.
2. Strikte Hygiene ist wichtig. Bauen Sie das Gerät mit sauberen, gewaschenen Händen zusammen!
3. Befestigen Sie den Knopf (1) auf dem Deckel, indem Sie die Schraube (3) von innen mit dem Knopf fest verschrauben.
4. Schieben Sie den Dichtungsring (10) auf die Filterkerzen-Verschraubung.(5).
5. Stecken Sie die Kerzen(5) von innen durch die Löcher im Boden der oberen Sektion. (4).
6. Sichern Sie dann die Kerzen, indem Sie die Flügelschrauben (11) von unten aufschrauben.
7. Schieben Sie einen Dichtungsring (8) auf die Schraubung des Wasserhahns. (7).
8. Stecken Sie die Schraubung durch das seitliche Loch der Bodensektion (6), schieben Sie die zweite Dichtung (8) auf und sichern Sie dann den Hahn mit der Mutter (9).



Bitte beachten

Um die Verschraubung gut abzudichten, halten Sie den Hahn außen (7) und ziehen Sie die Schraube handfest. (9) Halten Sie dann die innere Mutter und bringen Sie den Hahn in die richtige POSITION. Versichern Sie sich, dass die Dichtungen innen und außen gut anliegen. (9) Dann setzen Sie die obere Sektion auf die Bodensektion und anschließend den Deckel auf.

Gebrauch

1. Stellen Sie den Hahn in die „Geschlossen“ - Position
2. Füllen Sie die obere Sektion mit Wasser.

Bitte beachten

Vor dem ersten Gebrauch spülen Sie bitte die Filterkerzen unter fließendem Wasser vor und nutzen Sie dieses Wasser nicht, damit die pulverigen Bestandteile der Filterkerzen ausgewaschen werden können.

Pflege

Nach der Inbetriebnahme ist lediglich ein Reinigungsintervall von nicht mehr als 1 x pro Woche notwendig.

Dazu befolgen Sie folgende Schritte:

1. Sie entnehmen die Filterkerzen dem Gehäuse indem Sie dieses aufschrauben.
2. Anschließend reinigen Sie die Filterkerzen unter fließendem kaltem Wasser mit einer Bürste.
3. Bürsten Sie immer von der Verschraubung weg!
4. Benutzen Sie niemals Seife oder ein Reinigungsmittel.
5. Dann bauen Sie die Filterkerzen, wie oben beschrieben, wieder zusammen.
6. Sie sollten die Elemente bei kontinuierlichem Gebrauch alle 6 Monate wechseln.



Bitte beachten

Bei Ersatzbestellung bitte je 2 Stück Filterkerzen bestellen.

Zum Austausch werden alle im Schwerekraftfilter vorhandenen Filterkerzen ausgetauscht. Nach dem Einsetzen denken Sie bitte daran, die Filterkerzen „vor zu spülen“.

Folgende Filter stehen als Ersatzfilter für drucklose Outdoor-und Reisefilter zur Verfügung

Filterpatrone	KF5 (Art.-Nr.: 12017)	KF7 (Art.-Nr.: 12019)
Pathogene Bakterien (z.B. EColi, Cholera, Salmonellen, Typhus,	Ja	Ja
Partikel, so klein wie 0,5 Micron (Rost usw.)	Ja	Ja
Chlor (Geschmack und Geruch verbessern)	Nein	Ja
Organische Verunreinigungen (Herbizide, Pestizide, Insektizide)	Nein	Ja
Schwermetalle und Blei	Nein	Ja
Haltbarkeit	12 Monate	6 Monate
Durchfluss	48 l/Tag	29 l/Tag